

НОВИНКА

Цангові фітинги з технополімеру Серія 7000 - Фільтрація напоїв і води

Під трубку із зовнішніми діаметрами: 4, 6, 8 мм
Приєднання: ISO-228 BSPP (G1/8, G1/4, G3/8).



- » Біологічні матеріали (композит)
- » Латунь з низьким вмістом свинцю (CW510L)
- » Простий монтаж та демонтаж

Серія 7000 для фільтрації напоїв і води – це нова лінійка швидко роз'ємних фітингів, виготовлених із посиленого біологічного технополімеру та латуні з низьким вмістом свинцю. Завдяки матеріалам і новій технології з'єднання ці фітинги ідеально підходять для розливу напоїв і систем фільтрації води.

*Перевірте сертифіковані NSF моделі тут:
<https://www.nsf.org/certified-products-systems>

** NSF169 і NSF61 наразі доступні для латунних прямих фітингів.



ISO 14743:2020



Reach



Директива RoHS



Регламент (EC) № 2023/2006



Регламент (EC) № 1935/2004
№ 2023/2006



DM174
Питна вода



NSF169* **



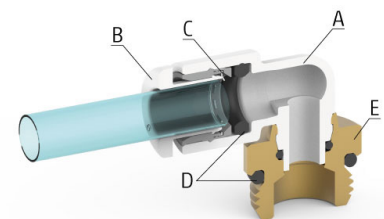
NSF61**



Відовідність
21 CFR

ОСНОВНІ ХАРАКТЕРИСТИКИ

Діаметри	Ø 4 мм - Ø 6 мм - Ø 8 мм
Макс. робочий тиск	-20° / +40° 16 бар - 16 бар - 16 бар +40° / +70° 16 бар - 14 бар - 12 бар +70° / +100° 16 бар - 12 бар - 10 бар
Мін. робочий тиск	-0,9 бар
Робоча температура	-20 ÷ +100 (див. характеристики трубок)
Приєднання	трубна циліндрична різьба ISO-228 BSPP
Трубки для приєднання	Поліуретан (PU), поліетилен (PE), поліамід (PA), політетрафторетилен (PTFE), поліестер (NY3L), жорстка металева труба з гладким рифленим металевим кінцем
Робоче середовище	Питна та водопровідна вода, напої та газ (щодо інших рідин звертайтеся до наших спеціалістів)
Матеріали	(A) Корпус = технополімер (PA11), латунь з низьким вмістом свинцю (CW510L) (B) Цанга = технополімер (PA66) (C) Захватне кільце = неіржавна сталь (AISI 301) (D) Ущільнення = EPDM (E) Різьба = латунь з низьким вмістом свинцю (CW510L)



Фітинги Мод. B6512

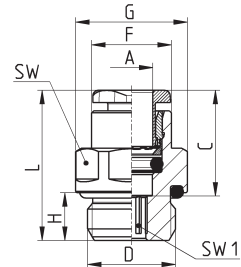
Фітинг прямиий із зовнішньою різьбою
Латунь з низьким вмістом свинцю (CW510L)
Різьба BSPP ISO-228



NSF169



NSF61



Мод.	A	D	C	F	G	H	L	SW	SW1	Вага (г)
B6512 4-1/8	4	G1/8	14,6	8,8	13,5	6	20	12	2,5	8
B6512 4-1/4	4	G1/4	14,6	8,8	16,4	7	21,5	15	2,5	12
B6512 6-1/8	6	G1/8	15,5	11,7	13,5	6	21	12	4	8
B6512 6-1/4	6	G1/4	15,5	11,7	16,4	7	22	15	4	11
B6512 8-1/8	8	G1/8	17,3	13,7	15,2	6	26	14	5	12
B6512 8-1/4	8	G1/4	17,3	13,7	16,4	7	24,5	15	6	14
B6512 8-3/8	8	G3/8	17,3	13,7	20,5	7	24	19	7	24

Фітинги Мод. B6812

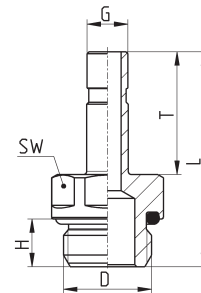
Фітинг прямиий для монтажу в цангу із зовнішньою різьбою
Латунь з низьким вмістом свинцю (CW510L)
Різьба BSPP ISO-228



NSF169



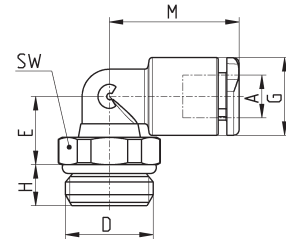
NSF61



Мод.	D	G	H	L	T	SW	Вага (г)
B6812 4-1/8	G1/8	4	6	29	16,5	12	9
B6812 4-1/4	G1/4	4	7	30	16,5	15	14
B6812 6-1/8	G1/8	6	6	30,5	18	12	10
B6812 6-1/4	G1/4	6	7	31,5	18	15	14,5
B6812 8-1/8	G1/8	8	6	33	20,5	12	12
B6812 8-1/4	G1/4	8	7	34	20,5	15	16,5
B6812 8-3/8	G3/8	8	7	36	20,5	19	26

Фітинги Мод. В7522

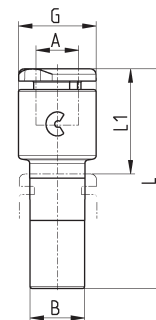
Фітинг кутовий поворотний із зовнішньою різьбою
Різьба BSPP ISO-228



Мод.	A	D	E	G	H	M	SW	Вага (г)
B7522 4-1/8	4	G1/8	9	9,2	5	17	12	7
B7522 4-1/4	4	G1/4	9	9,2	6	17	14	10
B7522 6-1/8	6	G1/8	10	11,4	5	19	12	8
B7522 6-1/4	6	G1/4	10	11,4	6	19	14	11
B7522 8-1/8	8	G1/8	13,5	13,7	5	21,5	12	11
B7522 8-1/4	8	G1/4	12	13,7	6	21,5	14	14
B7522 8-3/8	8	G3/8	12	13,7	7	21,5	19	19

Фітинги Мод. В7800

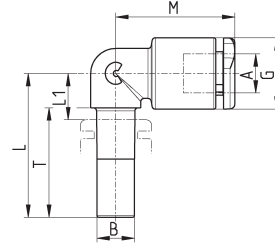
Фітинг прямий перехідний
Для монтажу в цангу



Мод.	A	B	G	L	L1	Вага (г)
B7800 4-6	4	6	9,3	29,5	14	2
B7800 4-8	4	8	9,3	30,5	14	3
B7800 6-8	6	8	11,4	32,5	15,5	4

Фітинги Мод. В7555

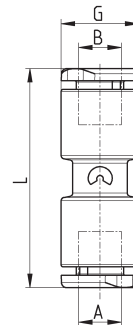
Фітинг перехідний кутовий поворотний
Для монтажу в цангу



Мод.	A	B	G	L	L1	M	T	Вара (r)
В7555 4-4	4	4	9,2	21	7	17	16,5	2
В7555 6-6	6	6	11,4	23	8	19	17,5	4
В7555 8-8	8	8	13,7	25	9	21,5	18,5	5

Фітинги Мод. В7580

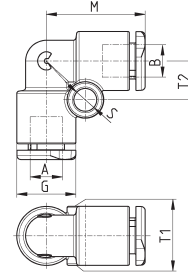
З'єднувач прямий



Мод.	A	B	G	L	Вара (r)
В7580 4	4	4	9,2	29,2	4
В7580 6	6	6	11,4	32	6
В7580 8	8	8	13,7	35,4	8

Фітинги Мод. В7550

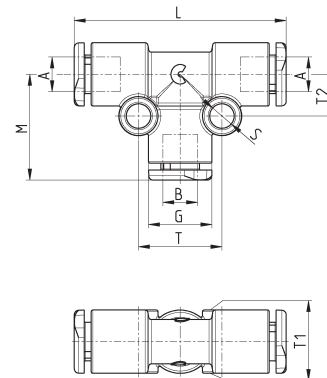
З'єднувач кутовий



Мод.	A	B	G	M	S	T1	T2	Bara (r)
B7550 4	4	4	9,2	17	4	9,2	6,5	4
B7550 6	6	6	11,4	19	4	11,4	7,5	6
B7550 8	8	8	13,7	21,5	4	13,7	8,5	9

Фітинги Мод. В7540

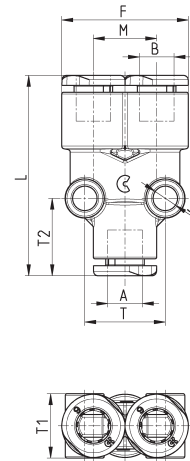
Трійник



Мод.	A	B	G	L	M	S	T	T1	T2	Bara (r)
B7540 4	4	4	9,2	34	17	4	12	9,2	6,5	6
B7540 6	6	6	11,4	38	19	4	15	11,4	7,5	9
B7540 8	8	8	13,7	43	21,5	4	17	13,7	8,5	14

Фітинги Мод. В7560

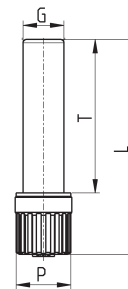
Y-подібний трійник



Мод.	A	B	F	L	M	S	T	T1	T2	Вага (г)
В7560 4	4	4	18,2	33,2	9	4	10,8	9,5	13	6
В7560 6	6	6	23	36	11,4	4	14,5	11,5	14	9
В7560 8	8	8	27,2	41,5	13,5	4	17	14	15	15

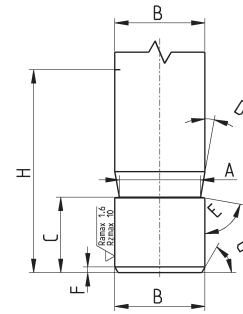
Заглушка Мод. В6900

Пластикова заглушка для монтажу в цангу



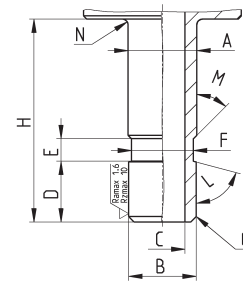
Мод.	G	L	P	T	Вага (г)
В6900 4	4	29	8	20	1
В6900 6	6	31,5	8	22,5	1
В6900 8	8	34,5	12	24,5	2

Канавка на металевому трубопроводі, виконана накатником Samozzi 8TRT (або механічною обробкою)



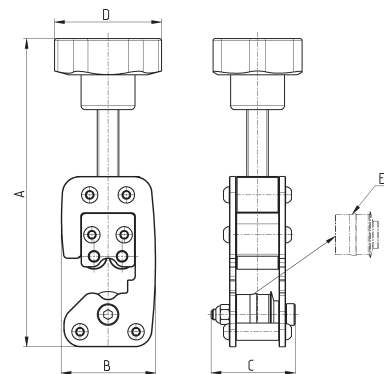
Код.	A	B	C	D	E	F	G	H
—	3,4	4	5,3	10°	80°	0,5	30°	16,5
—	5,2	6	6,25	10°	80°	0,5	30°	18
—	7,2	8	6,4	10°	80°	0,5	30°	20

Канавка на металевому трубопроводі, виконана механічною обробкою



Код.	A	B	C	D	E	F	G	H	L	M	N
—	4,1	4	2	5,3	2	3,5	0,5x45°	16,5	75°	45°	0,5
—	6,1	6	4	5,4	2	5,5	0,5x45°	18	75°	45°	0,5
—	8,1	8	6	6	2	7,5	0,5x45°	20,5	75°	45°	0,5

Накатник для нарізки канавок на металевих трубопроводах



Мод.	Ø Трубки	A (макс.)	B	C	D	Вага (г)	E (запасне колесо)
8TRT 4	4	138	43.5	39	50	450	RTRT 4
8TRT 6	6	140	43.5	39	50	450	RTRT 6
8TRT 8	8	142	43.5	39	50	450	RTRT 8